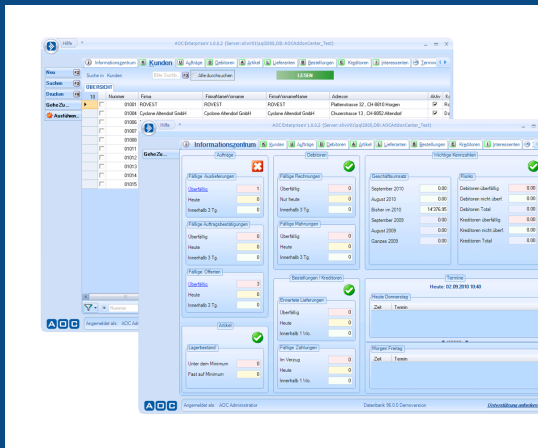


AOC Enterprise

Basismodul für den Einsatz von AOC Clean

- ▶ Umfasst in der Basisversion sämtliche Bedürfnisse eines KMU
- ▶ Ideal für die wirtschaftliche Abwicklung der Kunden- und Lieferantenprozesse



- ▶ Einfache Bedienung durch den Anwender
- ▶ Besticht durch modularen Aufbau
- ▶ Kundenspezifische Erweiterungen sind einfach zu integrieren
- ▶ Hervorragend in Kombination mit Microsoft Office
- ▶ Ist vom Einzelarbeitsplatz bis zur mittleren Unternehmung einsetzbar
- ▶ Funktionstiefe der Rechte

AOC Clean

Lösung für Reinigungsunternehmen und Gebäudeunterhalt

- ▶ Benötigt AOC Enterprise als Basis
- ▶ Exportieren der Lohndaten in die Lohnbuchhaltung
- ▶ Generieren von Stundenerfassungs- und Arbeitsrapporten
- ▶ Mitarbeiter-Einsatzplanung

Bezeichnung

Intervall

Periode

Beginn am bis am

Alle Wochen

Zwischen und

- ▶ Einplanen von zusätzlichen Ressourcen oder zuweisen von Ersatz
- ▶ Verwalten von Aufträgen für Unterhaltsreinigungen
- ▶ Verrechnen von wiederkehrenden Auftragspositionen
- ▶ Quick-Info über Feiertage

Ressource	November 2010	1.	2.	3.
		Mo	Di	Mi
1004 Garcia-Penasco	Soll [h]	4.00	0.00	4.00
Antonia	Ist [h]	0.00	0.00	4.00

Note: A tooltip for 'Allerheiligen' is shown over the Monday column.

- ▶ Abwicklung von Tagesreinigungen
- ▶ Objektverwaltung mit integrierter Ressourcenplanung und Abrechnung
- ▶ Auftrags- und mitarbeiterbezogene Stundenerfassung
- ▶ Attraktives Preis-/Leistungsverhältnis

Installationsvoraussetzungen

Pentium 4, 2.8 GHz, 2GB RAM, Monitor mit 1024 x 768 Pixel, Windows XP Pro (SP3) / 7